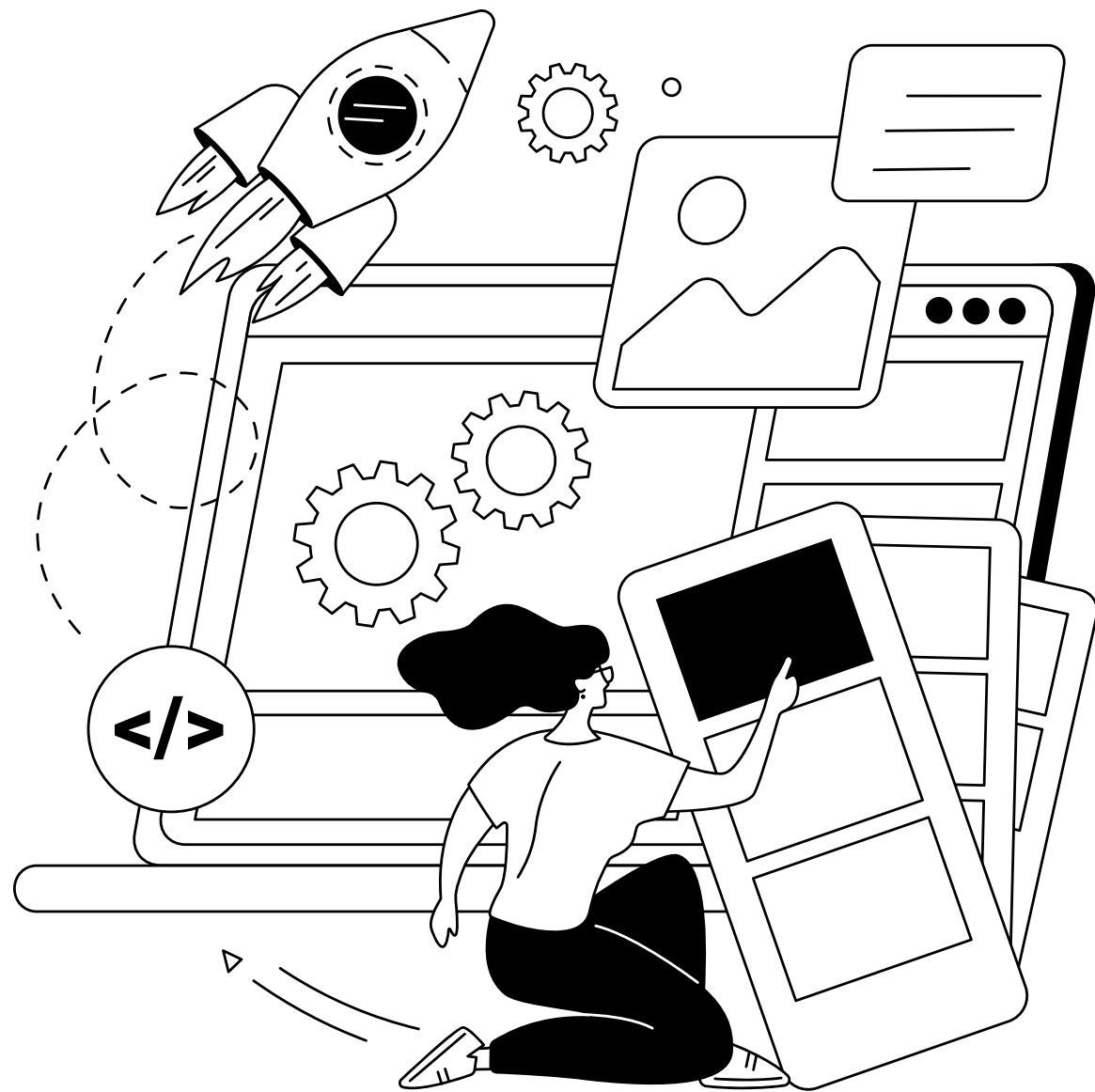




PRIMEDIALOG



[www.primedialog.com](http://www.primedialog.com)

# AnnaCORP

## NR-1

---

**Transforme a gestão de riscos psicossociais:**  
dos testes ao plano de ação, com inteligência  
automatizada

**63%**

O Brasil é o país com maior índice de ansiosos no mundo

**25%**

dos brasileiros sofre de depressão

**\$1tri**

da economia mundial é perdido por ano pela depressão e ansiedade

# Problema

## **CONSEQUÊNCIAS DO ABSENTEÍSMO**

O absenteísmo impacta diretamente a produtividade e os custos operacionais

## **IMPACTOS OPERACIONAIS**

O absenteísmo pode custar de R\$28.800/anuais à R\$1.7milhão/anuais para empresas de grande porte.

## **IMPACTOS INDIRETOS**

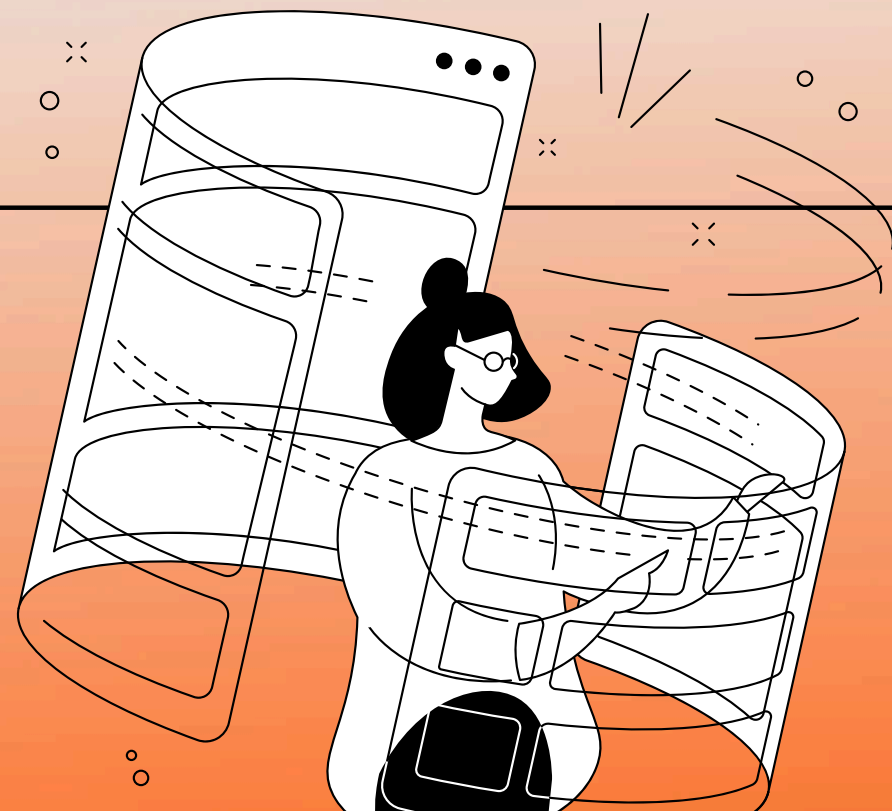
Sobrecarga, desmotivação, aumento na rotatividade, entre outras consequências.



**A inclusão de transtornos mentais e outras doenças relacionadas ao estresse ocupacional na LDRT destaca a necessidade de uma gestão eficaz dos fatores de riscos psicossociais no ambiente de trabalho.**

# NR-1

Identificando e mitigando  
riscos psicossociais nas  
organizações



## **AVALIANDO RISCOS PSICOSSOCIAIS**

A partir de maio de 2025, todas as empresas brasileiras deverão incluir a avaliação de riscos psicossociais em seus Programas de Gerenciamento de Riscos (PGR).

## **NORMA REGULAMENTADORA Nº 1**

Essa exigência decorre da atualização da Norma Regulamentadora nº 1 (NR-1), promovida pelo Ministério do Trabalho e Emprego (MTE) em 2024.

## **PRINCIPAIS MUDANÇAS DA NR-1**

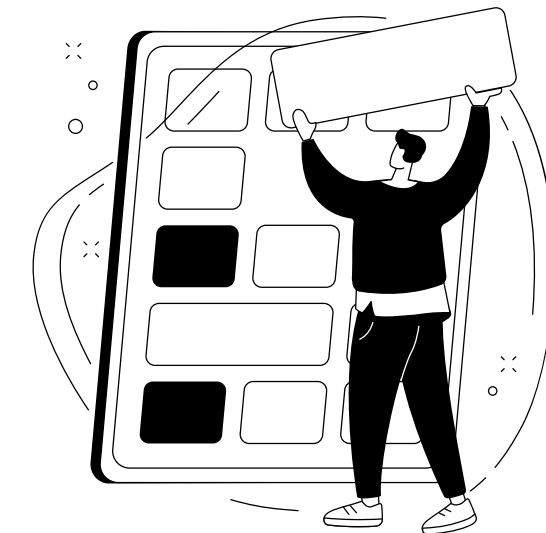
Principais mudanças com a atualização da NR-1: inclusão dos riscos psicossociais; implementação de medidas preventivas e corretiva; e monitoramento contínuo.

# Solucionando o problema

A atualização da NR-1 reforça a responsabilidade das empresas em promover ambientes de trabalho que preservem não apenas a saúde física, mas também a mental de seus colaboradores.

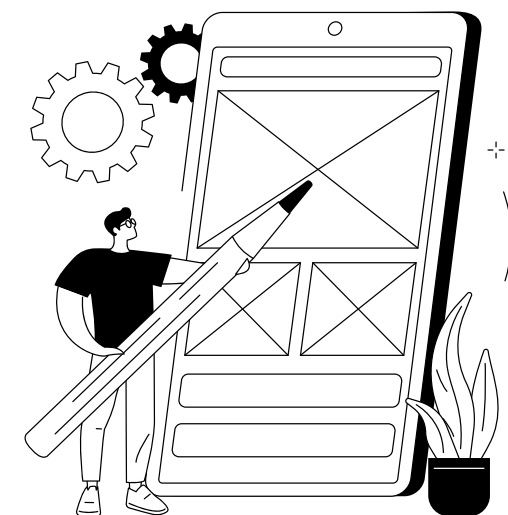
1

**IDENTIFICAR**  
RISCOS



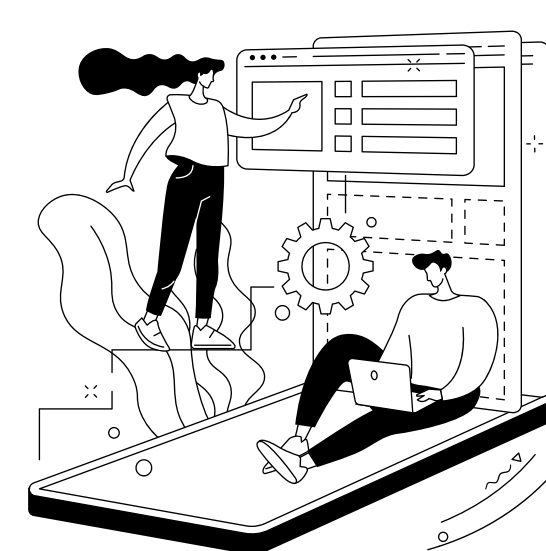
2

**IMPLEMENTAR**  
MEDIDAS



3

**MONITORAR**  
CONTINUAMENTE





# ANNA

C O R P

Anna é uma assistente virtual inteligente focada na gestão de riscos psicossociais e conformidade com a NR-1.

Mais que uma solução legal, ela revoluciona a forma como empresas e órgãos públicos identificam, previnem e gerenciam riscos no trabalho, promovendo bem-estar e produtividade sustentável.

# Solução Anna

## Interface Conversacional

Anna usa inteligência artificial e ciência comportamental para mapear riscos psicossociais em tempo real, gerando planos de ação personalizados e relatórios estratégicos que ajudam gestores e RH a tomar decisões embasadas.

Tudo isso com uma interface intuitiva e engajadora, garantindo adesão e resultados reais.



# Como Anna faz isso?



## DIAGNÓSTICO DE RISCOS PSICOSSOCIAIS

Identifica fatores de riscos que impactam o bem-estar dos colaboradores com base científica.



## PLANOS DE AÇÃO AUTOMATIZADOS

Sugestões práticas baseadas em dados para fortalecer a cultura organizacional e reduzir riscos.



## RELATÓRIOS INTELIGENTES

Análises detalhadas para ajudar gestores a implementarem mudanças eficazes.



## CONFORMIDADE COM A NR-1 E LGPD

Segurança, privacidade e adequação legal sem burocracia.



# Dados & Indicadores

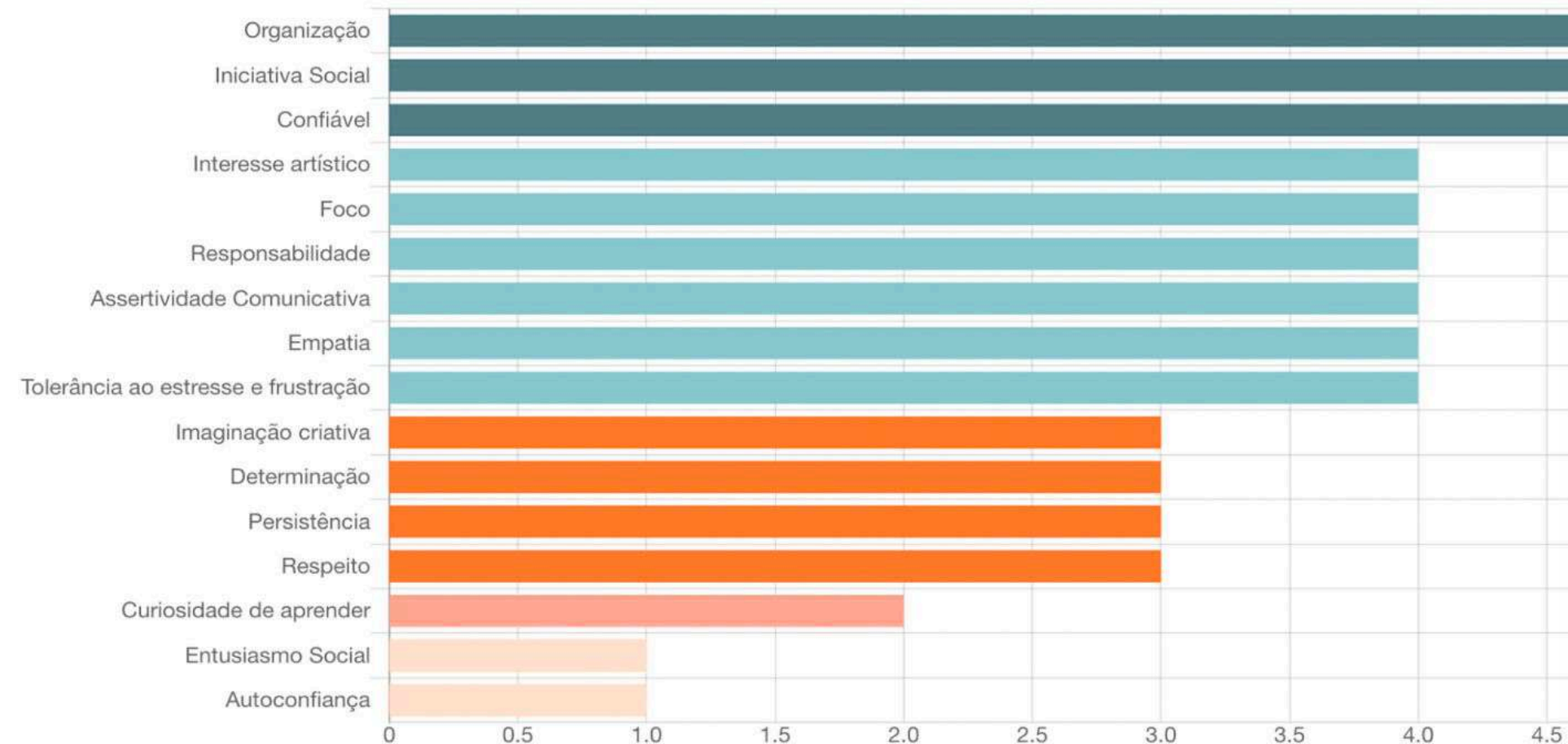


Anna avalia continuamente fatores de riscos organizacionais, gerando diversos dados e indicadores

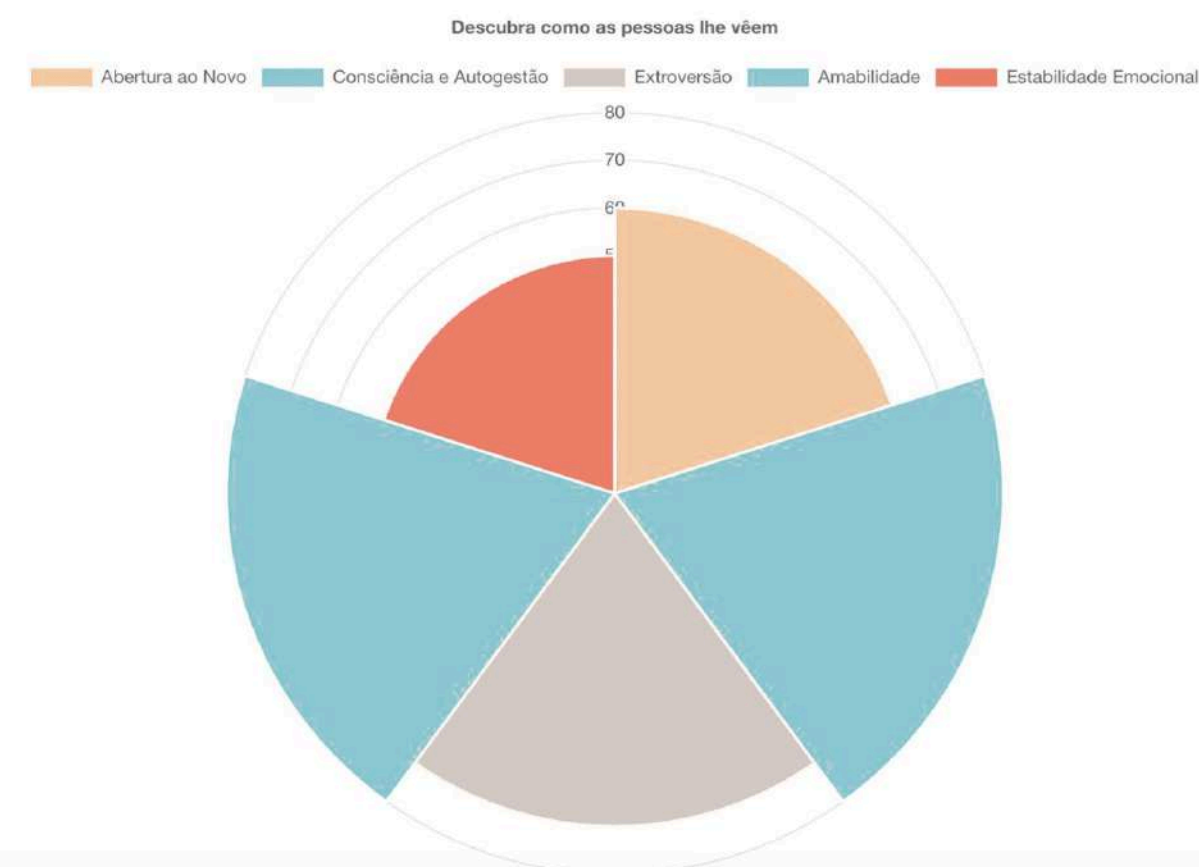
## < Resultado da Avaliação

16/02/2024 às 10h29

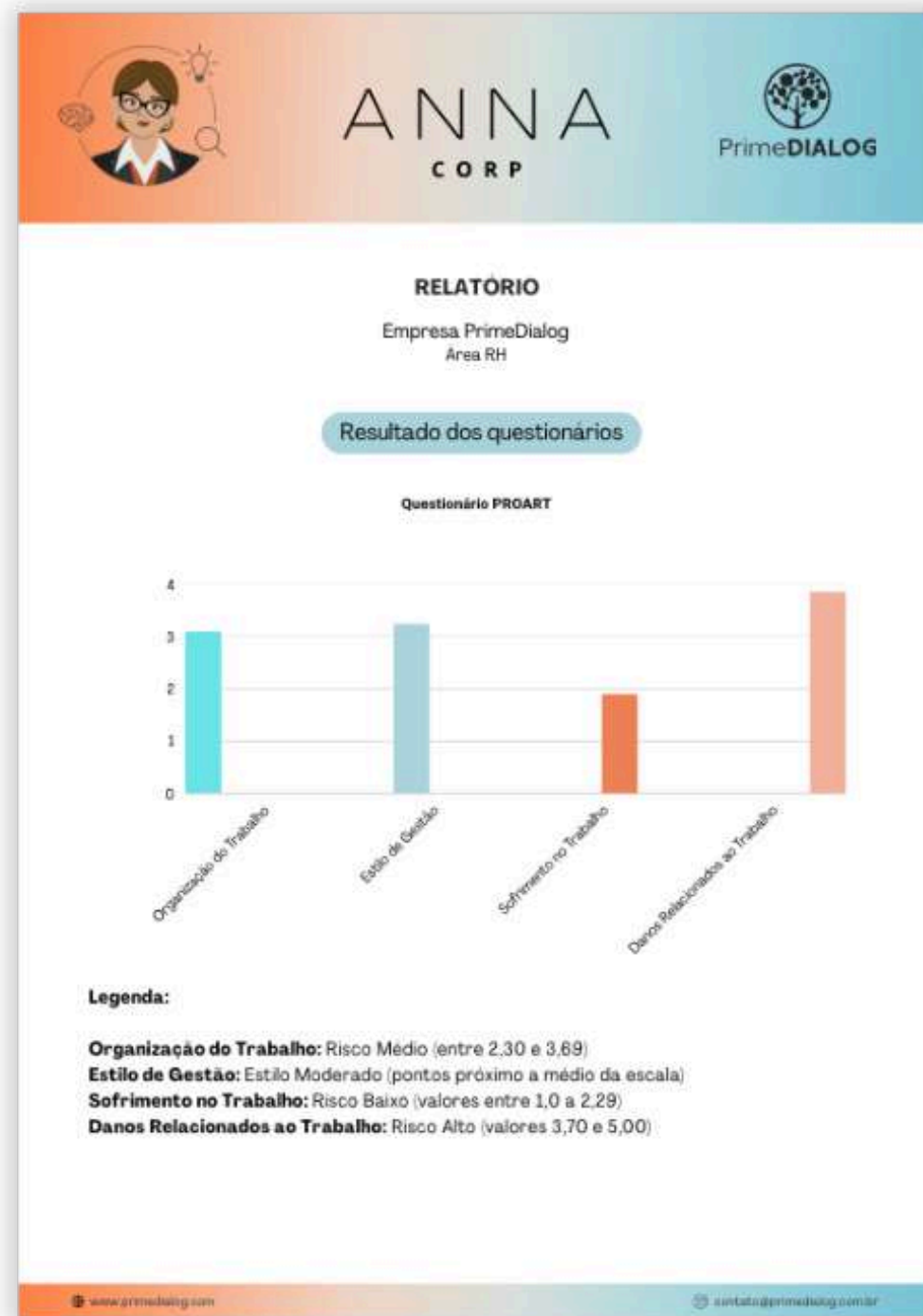
Descubra como as pessoas lhe vêem



## < Resultado da Avaliação



# Relatórios & Planos de Ação



## Introdução

Plano de Ação PROART

**ENTENDENDO O PROART**

O PROART traz uma visão estratégica sobre os riscos psicossociais no ambiente de trabalho, indo além da ideia tradicional de que esses riscos são apenas responsabilidades individuais dos colaboradores. Em vez disso, ele considera fatores estruturais, organizacionais e de gestão que podem impactar o bem-estar e a produtividade da equipe.

Isso significa que, ao invés de tratar o adoecimento como um problema isolado do trabalhador, a ferramenta ajuda a identificar pontos de melhoria no próprio ambiente de trabalho, permitindo que a empresa adote ações preventivas mais eficazes. Dessa forma, o PROART não apenas contribui para um clima organizacional mais saudável, mas também para a retenção de talentos e o aumento da performance da equipe.

Entretanto, é de suma importância afirmar que ele não representa uma "verdade absoluta", mas um retrato, uma fotografia dos riscos psicossociais. Resultando em uma probabilidade que deve ser combinada a fatores singulares da empresa como a taxa de absenteísmo com doenças laborais.

Nesse sentido, tudo que segue neste documento deve ser levado como uma sugestão e não exclui a escuta e as percepções dos gestores e colaboradores.

PrimeDIALOG

03



# Base Científica & Instrumentos Validados

Para garantir precisão, confiabilidade e embasamento científico, a assistente virtual Anna NR-1 utiliza três dos principais questionários validados no Brasil e na América Latina:

## **PROART (Protocolo de Avaliação de Riscos Psicossociais no Trabalho)**

- ✓ Desenvolvido e validado no Brasil, alinhado às normativas de saúde ocupacional
- ✓ Instrumento amplamente utilizado para monitoramento de riscos psicossociais em empresas

## **COPSOQ (O Copenhagen Psychosocial Questionnaire)**

- ✓ Considera aspectos comportamentais, psicopatológicos, cognitivos e de personalidade
- ✓ Foi solicitado o questionário já validado para a população brasileira aos responsáveis do COPSOQ na Alemanha

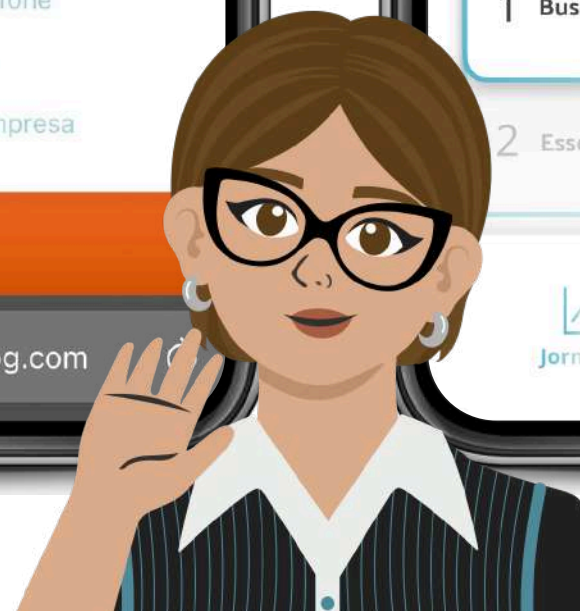
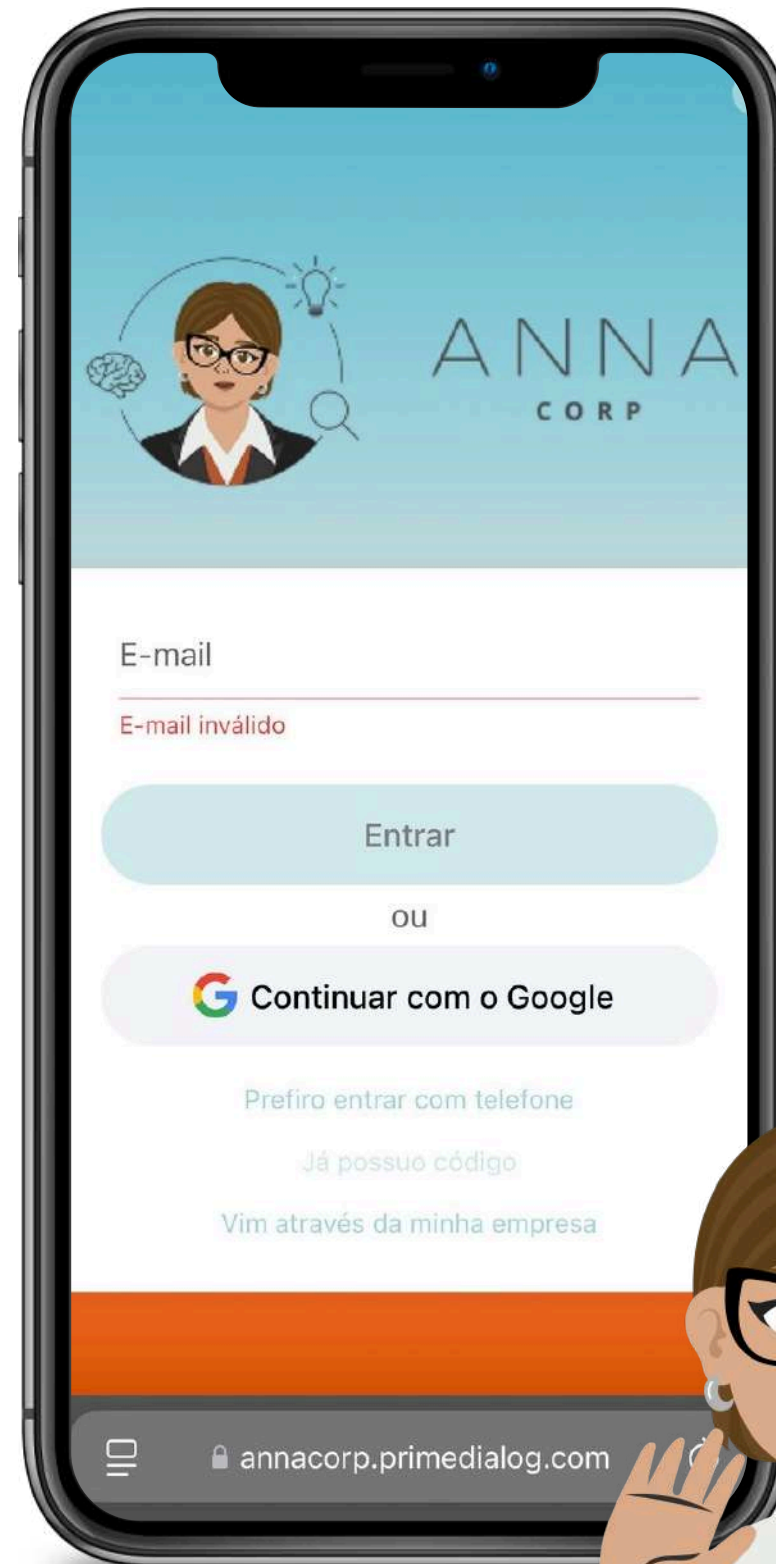
## **Demanda/Controle (Modelo de Karasek):**

- ✓ Amplamente utilizado na América Latina para avaliar condições de trabalho
- ✓ Base teórica reconhecida globalmente para gestão de riscos psicossociais



**Anna vai além da gestão de riscos — ela transforma a maneira como as empresas protegem e valorizam seu maior patrimônio: as pessoas.**

# Como Anna faz?

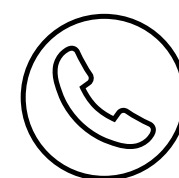




**Anna não apenas garante conformidade com a NR-1: ela transforma a obrigatoriedade em uma estratégia inteligente de crescimento, unindo IA, usabilidade e gestão humanizada para fortalecer empresas, proteger pessoas e impulsionar resultados.**

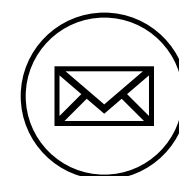


# Fale Conosco



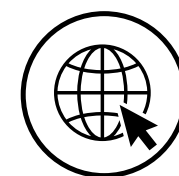
## TELEFONE

(81) 9 99922-2029



## EMAIL

[contato@primedialog.com](mailto:contato@primedialog.com)



## SITE

[www.primedialog.com](http://www.primedialog.com)